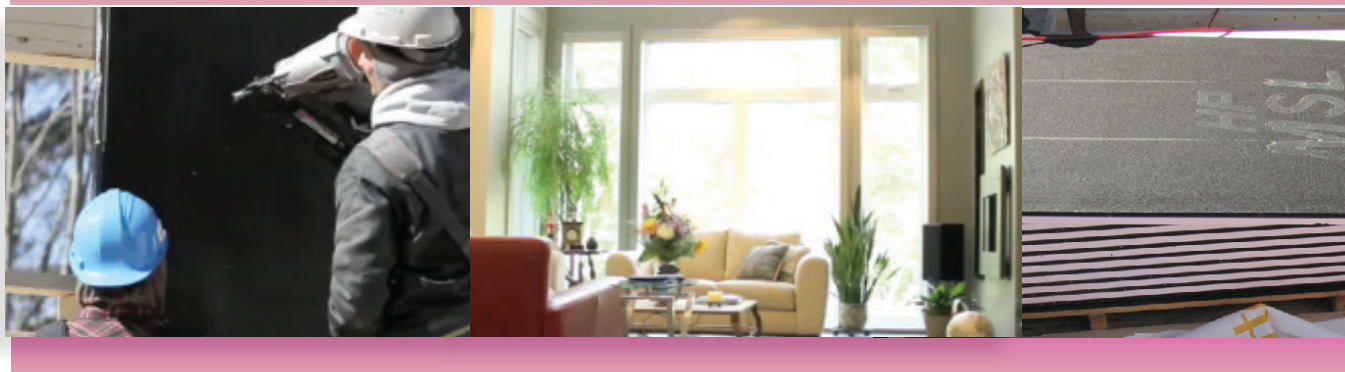


## Devis d'installation

### Revêtement isolant R4



#### Transport des panneaux

S'assurer que les courroies servant d'attaches pour le transport soient appuyées sur des coins de protection afin de ne pas endommager les panneaux **SONOclimat<sup>MC</sup> R4**.

#### Entreposage des panneaux **SONOclimat<sup>MC</sup> R4** en entrepôt

Assurer l'entreposage des panneaux **SONOclimat<sup>MC</sup> R4** dans un endroit sec, à l'abri des intempéries. Les palettes de panneaux **SONOclimat<sup>MC</sup> R4** doivent être déposées sur des supports espacés selon la disposition d'origine ou sur des palettes de bois.

#### Entreposage des panneaux **SONOclimat<sup>MC</sup> R4** sur le chantier

Laisser les panneaux **SONOclimat<sup>MC</sup> R4** dans leur emballage d'origine, déposés sur des pièces de support, sur un sol plat et bien drainé. Protéger les panneaux contre le vent et les intempéries.

#### Installation sur colombages, application sur des murs

S'assurer de la conformité des éléments de la structure avec les normes de construction en vigueur. Faire vérifier par un professionnel de la construction toute non-conformité.

Poser les panneaux **SONOclimat<sup>MC</sup> R4**, côté enduit d'asphalte donnant vers l'extérieur. Le joint du panneau se doit d'être situé au centre des colombages, espacés à 16" c/c ou à 24" c/c. Assurer le support adéquat des joints verticaux, horizontaux ou des zones découpées.

Disposer les panneaux **SONOclimat<sup>MC</sup> R4** les uns contre les autres pour assurer une étanchéité optimale. Fixer le panneau **SONOclimat<sup>MC</sup> R4** à l'aide de clous à bardeaux d'asphalte d'une longueur de 2 3/8" et d'un diamètre de 0,120" ou plus, en respectant le patron de clouage recommandé par MSL, en commençant par le centre vers le périmètre.

Installer une membrane pare-air selon les recommandations du manufacturier et / ou selon la partie 9.25.3 (Système d'étanchéité à l'air) du Code du bâtiment 2005.

Installer les fourrures de bois 1" x 3" en utilisant du clou d'une longueur de 3 1/4" ou plus. \*\*Suivre les recommandations du manufacturier du revêtement. Afin de conserver tous les bénéfices du produit, nous vous recommandons d'effectuer l'installation du revêtement dans un délai raisonnable.

#### Type d'attache pouvant être utilisé à l'aide d'équipement pneumatique;

Les clous avec rondelle d'une longueur de 2 1/2" et d'un diamètre de 0,120" et plus doivent être utilisés en respectant le patron de clouage recommandé par MSL.

#### Le patron de clouage recommandé par MSL est :

- au périmètre : aux 6 pouces c/c
- au centre : aux 12 pouces c/c max.

\*\*Les fixations ne doivent pas se trouver à moins de 3/8" du bord du panneau **SONOclimat<sup>MC</sup> R4**.

Le présent devis est valide pour la partie 9 (Maisons et petits bâtiments) du Code national du bâtiment 2005. Le produit **SONOclimat<sup>MC</sup> R4** respecte toutes les caractéristiques de la nouvelle norme en matière d'efficacité énergétique.

\*\*S.V.P. se référer à la partie 9.4. (Exigences de résistance structurale) du Code national du bâtiment 2005 pour toutes informations complémentaires en matière de résistance structurale et d'ajout de renfort.

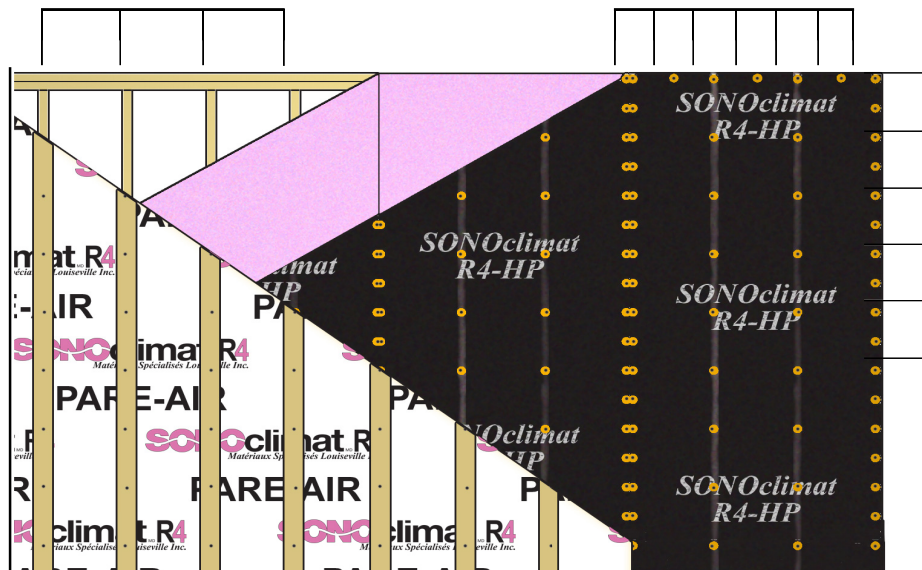
## Devis d'installation

## Revêtement isolant R4



Charpente en 2 po. x 6 po.  
collombage au 16 po.

Clous minimum 2 ½ po. avec  
rondelle de plastique, installés  
aux 6 po. c./c. du périmètre du  
panneau **SONOclimat R4**.



Clous minimum 2 ½ po. avec rondelle de  
plastique, installés  
aux 12 po. c./c. du  
centre du panneau  
**SONOclimat R4**.

\*\*Installer les fourrures selon les recommandations du fabricant du revêtement.